

S rostoucím průměrným věkem a nezdravým způsobem života naší populace se zvyšuje i počet nemocných s osteoporózou.

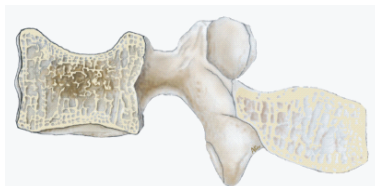
Tito lidé mají vyšší šanci, že se setkají se zlomeninou. Mezi závažné a nejčastější zlomeniny u pacientů s osteoporózou patří zlomenina krčku stehenní kosti, zápěstí a zlomenina obratle. Zlomeniny obratlů jsou provázeny velkou **bolestí z oblasti páteře**, které je někdy obtížně ovlivnitelné pouze léky tlumícími bolesti (analgetiky) a pacient je v rámci léčby upoután na lůžko. Pro tyto nemocné přichází šance v podobě minimálně invazivních zákroků jako jsou

perkutánní vertebroplastika či kyfoplastika



Indikace:

- Osteoporotická zlomenina páteře
- Metastatické postižení páteře
- Agresivní hemangiom páteře
- Mnohočetný myelom páteře



Perkutánní vertebroplastika se v naprosté většině případů provádí za lokálního znecitlivění. Nemocný je při vědomí a lékař mu místa vpichu "opíchne" znecitlivující látkou. Současně mohou být podávány léky tlumící bolest a uklidňující pacienta nejčastěji do žíly. Poté lékař pomocí rentgenu kontroluje polohu jehly, kterou pomocí kladívka postupně zavede do zlomeného či jinak postiženého obratle. Po kontrole jejich polohy si přichystá kostní cement, který je do obratle aplikován.

Cement provede "vystužení obratle" a tím sníží i Vaše bolesti.

Bezprostředně po zákroku budete 2-4 hodiny ležet na lůžku v klidu na zádech. Poté je již režim volný. V případě akutních zlomenin je nutné po zákroku i po propuštění používat ochranné pomůcky (korzet, vystužený bederní pás).

V případě, že se prokáže osteoporóza je třeba začít nebo pokračovat v její léčbě.

Celková doba zákroku se pohybuje okolo 30 - 45 minut.

Doba hospitalizace se liší podle jednotlivých zařízení od 1 do 5 dnů při nekomplikovaném průběhu.

www.vertebroplastika.estranky.cz

Společnost **S.A.B. Impex**, dodavatel **Vertebroplastických a Kyfoplastických setů**.

Výhradní zastoupení firem **ORTHOVITA a SYNIMED**

Váš specialista v oblasti zdravotnického materiálu.

S.A.B.
Impex, s.r.o.

